



# IKA®

## Condensé de la gamme 08/09



Designed  
to work perfectly

IMLAB sprl  
Oude Vijvers, 1  
B-3370 Boutersem

Tel.: +32 16 73 55 72  
Fax: +32 16 73 55 87

[www.imlab.be](http://www.imlab.be)  
[info@imlab.be](mailto:info@imlab.be)



Designed  
to work perfectly

## IKA® Mélange

Agitateurs magnétiques avec chauffage



| RH basic 2



| RH basic KT/C safety control



| RH digital KT/C safety control

	RH basic 2 IKAMAG®	RH basic KT/C safety control IKAMAG®	RH digital KT/C safety control IKAMAG®
<b>Agitation magnétique</b>			
Capacité d'agitation (H <sub>2</sub> O)	10 l	15 l	15 l
Puissance du moteur absorbée / débitée	15 / 2 W	15 / 2 W	15 / 2 W
Affichage de la vitesse	cadran gradué (0 - 6)	cadran gradué (0 - 6)	digital
Plage de vitesse	100 - 2.000 min <sup>-1</sup>	100 - 2.000 min <sup>-1</sup>	100 - 2.000 min <sup>-1</sup>
Dim. max. du barreau aimanté L x Ø	40 x 8 mm	40 x 8 mm	40 x 8 mm
<b>Fonction chauffage</b>			
Puissance de chauffage	400 W	500 W	500 W
Plage de températures	Amb. - 320 °C	Amb. - 320 °C	Amb. - 320 °C
Précision de sélection	± 10 K	± 10 K	± 1 K
Circuit de sécurité réglable	-	100 - 400 °C	100 - 400 °C
Précision de réglage avec sonde	-	ETS-D5 ± 0,5 K ETS-D6 ± 0,2 K	ETS-D5 ± 0,5 K ETS-D6 ± 0,2 K
<b>Plaque</b>			
Matériau	Acier inox (AISI 304)	Acier inox, revêtement blanc	Acier inox, revêtement blanc
Dimensions	Ø 125 mm	130 x 130 mm	130 x 130 mm
<b>Données générales</b>			
Dimensions (L x P x H)	168 x 220 x 105 mm	168 x 220 x 105 mm	168 x 220 x 105 mm
Poids	2,4 kg	2,4 kg	2,4 kg
Type de protection (DIN EN 60529)	IP 21	IP 21	IP 21
Interface	-	-	-
Référence	3339003	3207103	3207003

## IKA® Mélange

Agitateurs magnétiques avec chauffage



| RCT basic safety control avec PT 1000 sonde de mesure de température



| RET basic safety control avec PT 1000 sonde de mesure de température



| RET control-visc C safety control



| RET control-visc safety control

RCT basic safety control IKAMAG®	RET basic safety control IKAMAG®	RET control-visc C safety control IKAMAG®	RET control-visc safety control IKAMAG®
20 l	20 l	20 l	20 l
16 / 9 W	16 / 9 W	12 / 5 W	12 / 5 W
digital	digital	digital	digital
50 - 1.500 min <sup>-1</sup>	50 - 1.700 min <sup>-1</sup>	0 - 1.500 min <sup>-1</sup>	0 - 1.500 min <sup>-1</sup>
80 x 10 mm	80 x 10 mm	80 x 10 mm	80 x 10 mm
600 W	600 W	600 W	600 W
Amb. - 310 °C	Amb. - 340 °C	Amb. - 340 °C	Amb. - 340 °C
± 1 K	± 1 K	± 0,5 K	± 0,5 K
50 - 360 °C	50 - 360 °C	50 - 350 °C	50 - 350 °C
PT 1000 ± 1 K / ETS-D5 ± 0,5 K ETS-D6 ± 0,2 K	PT 1000 ± 1 K / ETS-D5 ± 0,5 K ETS-D6 ± 0,2 K	± 0,2 K	± 0,2 K
alliage Al	Acier inox	Acier inox, revêtement blanc	Acier inox
Ø 135 mm	Ø 135 mm	Ø 135 mm	Ø 135 mm
160 x 270 x 85 mm	160 x 270 x 95 mm	160 x 280 x 97 mm	160 x 280 x 97 mm
2,5 kg	2,5 kg	2,8 kg	2,8 kg
IP 42	IP 42	IP 42	IP 42
-	-	RS 232 / analogique	RS 232 / analogique
3810003	3622003	3364100	3364000

## IKA® Mélange

Agitateurs magnétiques multipostes avec chauffage

## IKA® Mélange

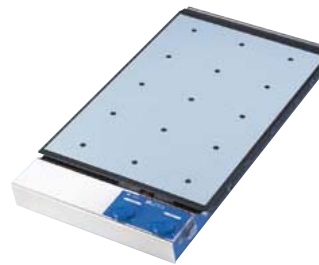
Agitateurs magnétiques multipostes sans chauffage



RT 5 power



RT 10 power



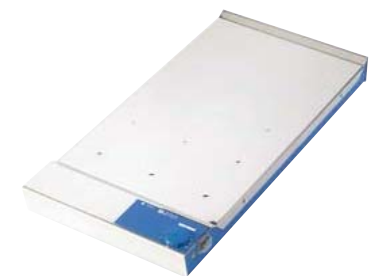
RT 15 power



RO 5 power



RO 10 power



RO 15 power

	RT 5 power IKAMAG®	RT 10 power IKAMAG®	RT 15 power IKAMAG®
<b>Agitation magnétique</b>			
Nombre de postes	5	10	15
Capacité par poste (H <sub>2</sub> O)	0,4 l	0,4 l	0,4 l
Espaces entre les postes	90 mm	90 mm	90 mm
Puissance du moteur absorbée / débitée	7,2 / 1,8 W	14,4 / 3,6 W	21,6 / 5,4 W
Affichage de la vitesse	cadran gradué (1 – 10)	cadran gradué (1 – 10)	cadran gradué (1 – 10)
Plage de vitesse	0 – 1.100 min <sup>-1</sup>	0 – 1.100 min <sup>-1</sup>	0 – 1.100 min <sup>-1</sup>
Ecart de chaque poste	5 %	5 %	5 %
Dim. max. du barreau aimanté L x Ø	30 x 8 mm	30 x 8 mm	30 x 8 mm
<b>Fonction chauffage</b>			
Puissance de chauffage	175 W	375 W	580 W
Plage de températures (surface)	Amb. – 120 °C	Amb. – 120 °C	Amb. – 120 °C
Possibilité de réglage	cadran gradué (1 – 10)	cadran gradué (1 – 10)	cadran gradué (1 – 10)
Stabilité de la température du milieu	± 2 K	± 2 K	± 2 K
<b>Plaque</b>			
Matériau	feuille de silicone	feuille de silicone	feuille de silicone
Dimensions	120 x 450 mm	180 x 450 mm	270 x 450 mm
<b>Données générales</b>			
Dimensions (L x P x H)	138 x 552 x 65 mm	198 x 552 x 65 mm	288 x 552 x 65 mm
Poids	3 kg	4,2 kg	6 kg
Type de protection (DIN EN 60529)	IP 42	IP 42	IP 42
Référence	2930300	2930500	2930700

	RO 5 power IKAMAG®	RO 10 power IKAMAG®	RO 15 power IKAMAG®
<b>Agitation magnétique</b>			
Nombre de postes	5	10	15
Capacité par poste (H <sub>2</sub> O)	0,4 l	0,4 l	0,4 l
Espaces entre les postes	90 mm	90 mm	90 mm
Puissance du moteur absorbée / débitée	7,2 / 1,8 W	14,4 / 3,6 W	21,6 / 5,4 W
Affichage de la vitesse	cadran gradué (1 – 10)	cadran gradué (1 – 10)	cadran gradué (1 – 10)
Plage de vitesse	0 – 1.100 min <sup>-1</sup>	0 – 1.100 min <sup>-1</sup>	0 – 1.100 min <sup>-1</sup>
Ecart de chaque poste	5 %	5 %	5 %
Dim. max. du barreau aimanté L x Ø	30 x 8 mm	30 x 8 mm	30 x 8 mm
<b>Fonction chauffage</b>			
Puissance de chauffage	–	–	–
Plage de températures (surface)	–	–	–
Possibilité de réglage	–	–	–
Stabilité de la température du milieu	–	–	–
<b>Plaque</b>			
Matériau	Acier inox (AISI 304)	Acier inox (AISI 304)	Acier inox (AISI 304)
Dimensions	120 x 450 mm	180 x 450 mm	270 x 450 mm
<b>Données générales</b>			
Dimensions (L x P x H)	122 x 552 x 65 mm	182 x 552 x 65 mm	272 x 552 x 65 mm
Poids	2,3 kg	3,2 kg	4,7 kg
Type de protection (DIN EN 60529)	IP 42	IP 42	IP 42
Référence	2930200	2930400	2930600

## IKA® Mélange

Agitateurs magnétiques sans chauffage



	topolino / topolino mobil IKAMAG®	Mini MR standard IKAMAG®	lab disc IKAMAG®	COLOR SQUID IKAMAG®	BIG SQUID IKAMAG®
<b>Agitation magnétique</b>					
Capacité d'agitation (H <sub>2</sub> O)	0,25 l	0,8 l	0,8 l	0,8 l	1,5 l
Puissance du moteur absorbée / débitée	1,1 / 0,8 W	4 / 0,5 W	5 / 3 W	2 / 1 W	2 / 1 W
Affichage de la vitesse	-	-	-	-	-
Plage de vitesse	300 – 1.800 min <sup>-1</sup>	0 – 1.500 min <sup>-1</sup>	15 – 1.500 min <sup>-1</sup>	0 – 1.500 min <sup>-1</sup>	0 – 1.500 min <sup>-1</sup>
Changement du sens de rotation (commutable)	-	-	toutes 30 s	-	-
Dim. max. du barreau aimanté L x Ø	30 x 8 mm	30 x 8 mm	30 x 8 mm	30 x 8 mm	30 x 8 mm
<b>Plaque</b>					
Matériau	PP	revêtement polyester	revêtement polyester	verre	verre
Dimensions	Ø 80 mm	115 x 115 mm	Ø 90 mm	Ø 110 mm	Ø 160 mm
<b>Données générales</b>					
Dimensions (L x P x H)	95 x 115 x 40 / Ø 140 x 40 mm	115 x 130 x 40 mm	114 x 161 x 12 mm	130 x 135 x 50 mm	180 x 180 x 48 mm
Poids	0,3 / 0,32 kg	0,23 kg	0,3 kg	0,48 kg	1 kg
Type de protection (DIN EN 60529)	IP 21 / IP 20	IP 42	IP 65	IP 54	IP 54
Référence	3368000 / 3381300	2677000	3277700	2669917	3050009

## IKA® Mélange

Agitateurs magnétiques sans chauffage



KMO 2 basic IKAMAG®	REO basic IKAMAG®	Midi MR 1 digital IKAMAG®	Maxi MR 1 digital IKAMAG®
5 l	20 l	50 l	150 l
14 / 4 W	16 / 9 W	70 / 19 W	80 / 35 W
cadran gradué	digital	digital	digital
0 – 1.100 min <sup>-1</sup>	0 – 1.700 min <sup>-1</sup>	0 – 1.000 min <sup>-1</sup>	0 – 600 min <sup>-1</sup>
-	-	-	-
50 x 8 mm	80 x 10 mm	80 x 10 mm	155 x 27 mm
Acier inox (AISI 304)	Acier inox (AISI 304)	Acier inox (AISI 304)	Acier inox (AISI 304)
140 x 120 mm	Ø 135 mm	350 x 350 mm	500 x 500 mm
140 x 200 x 75 mm	160 x 270 x 80 mm	360 x 430 x 110 mm	505 x 585 x 110 mm
1,4 kg	2,4 kg	9 kg	16 kg
IP 21	IP 42	IP 21	IP 21
2812003	3384200	2621900	2621800

## IKA® Mélange

Agitateurs à hélice électroniques

## IKA® Mélange

Agitateurs à hélice électroniques



RW 11 basic blanc-lavande  
plus de décors, voir page 18



RW 14 basic



RW 16 basic



EUROSTAR digital



EUROSTAR power basic



EUROSTAR power control-visc



EUROSTAR power control-visc 6000



EUROSTAR power control-visc P1



EUROSTAR power control-visc P4 / P7

	RW 11 basic „Lab egg“	RW 14 basic	RW 16 basic	EUROSTAR digital
<b>Caractéristiques techniques</b>				
Capacité d'agitation (H <sub>2</sub> O)	2 l	8 l	10 l	20 l
Viscosité max. du milieu	100 mPas	10.000 mPas	10.000 mPas	10.000 mPas
Puissance du moteur absorbée / débitée	8 / 1 W	28,5 / 17 W	75 / 55 W	75 / 55 W
Puissance sur l'arbre	1 W	17 W	53 W	53 W
Max. durée de fonctionnement admissible	100 %	100 %	100 %	100 %
Couple max. sur le mandrin	0,8 Ncm	8 Ncm	40 Ncm	30 Ncm
Plage de vitesse	0 – 2.000 min <sup>-1</sup>	100 – 2.000 min <sup>-1</sup>	40 – 1.200 min <sup>-1</sup>	50 – 2.000 min <sup>-1</sup>
Affichage de la vitesse	–	cadran gradué	cadran gradué (1 – 10)	digital
Plage de serrage du mandrin	raccord rapide 4 mm	0,5 – 8 mm	0,5 – 10 mm	0,5 – 10 mm
Diamètre / longueur du bras de fixation	intégré	13 / 160 mm	13 / 160 mm	13 / 160 mm
<b>Données générales</b>				
Dimensions (L x P x H)	86 x 175 x 89 mm	70 x 176 x 197 mm	80 x 190 x 222 mm	80 x 190 x 222 mm
Poids	0,39 kg	2 kg	2,8 kg	2,8 kg
Type de protection (DIN EN 60529)	IP 42	IP 20	IP 42	IP 42
Interface	–	–	–	–
Mesure du couple de rotation	–	–	–	–
Référence	2830001	3331403	2572103	2482003

	basic	EUROSTAR power control-visc	EUROSTAR power control-visc 6000	EUROSTAR power control-visc P1	EUROSTAR power control-visc P4	EUROSTAR power control-visc P7
	40 l	40 l	20 l	60 l	40 l	40 l
	50.000 mPas	50.000 mPas	10.000 mPas	70.000 mPas	100.000 mPas	150.000 mPas
	130 / 110 W	130 / 110 W	130 / 110 W	153 / 134 W	130 / 110 W	130 / 110 W
	105 W	105 W	95 W	126 W	95 W	95 W
	100 %	100 %	100 %	100 %	100 %	100 %
	60 Ncm	60 Ncm	15 Ncm	100 Ncm	200 Ncm	380 Ncm
	50 – 2.000 min <sup>-1</sup>	50 – 2.000 min <sup>-1</sup>	150 – 6.000 min <sup>-1</sup>	50 – 1.200 min <sup>-1</sup>	14 – 530 min <sup>-1</sup>	8 – 290 min <sup>-1</sup>
	cadran gradué	digital	digital	digital	digital	digital
	0,5 – 10 mm	0,5 – 10 mm	Fixation conique	0,5 – 10 mm	0,5 – 10 mm	0,5 – 10 mm
	16 / 200 mm	16 / 200 mm	16 / 220 mm	16 / 200 mm	16 / 200 mm	16 / 200 mm
	80 x 190 x 253 mm	80 x 190 x 253 mm	80 x 190 x 317 mm	80 x 190 x 253 mm	80 x 190 x 330 mm	80 x 190 x 330 mm
	3,8 kg	3,8 kg	4,8 kg	4 kg	4,9 kg	4,9 kg
	IP 42	IP 42	IP 42	IP 42	IP 42	IP 42
	analogique	RS 232 / analogique	RS 232 / analogique	RS 232 / analogique	RS 232 / analogique	RS 232 / analogique
	–	tendance	tendance	tendance	tendance	tendance
	2572203	2600003	3460003	3330003	2850003	2850703

**IKA® Mélange**  
Agitateurs à hélice mécaniques

**IKA® Mélange**  
Agitateurs horizontaux



	RW 20 digital	RW 28 basic	RW 28 D	RW 47 D
<b>Caractéristiques techniques</b>				
Capacité d'agitation (H <sub>2</sub> O)	20 l	80 l	80 l	200 l
Viscosité max. du milieu	10.000 mPas	50.000 mPas	50.000 mPas	100.000 mPas
Puissance du moteur absorbée / débitée	70 / 35 W	220 / 90 W	270 / 180 W	513 / 370 W
Puissance sur l'arbre	26 W	90 W	135 W	300 W
Max. durée de fonctionnement admissible	100 %	100 %	100 %	100 %
Couple max. sur le mandrin (à 100 min <sup>-1</sup> )	150 Ncm	900 Ncm	911 Ncm	3.000 Ncm
Plage de vitesse I (à 50 Hz)	60 – 500 min <sup>-1</sup>	60 – 400 min <sup>-1</sup>	40 – 370 min <sup>-1</sup>	57 – 275 min <sup>-1</sup>
Plage de vitesse II (à 50 Hz)	240 – 2.000 min <sup>-1</sup>	240 – 1.400 min <sup>-1</sup>	120 – 1.400 min <sup>-1</sup>	275 – 1.300 min <sup>-1</sup>
Affichage de la vitesse	digital	cadran gradué	cadran gradué	cadran gradué
Plage de serrage du mandrin	0,5 – 10 mm	1 – 10 mm	1 – 10 mm	3 – 16 mm
Diamètre / longueur du bras de fixation	13 mm / 160 mm	16 mm / 145 mm	16 mm / 160 mm	–
<b>Données générales</b>				
Dimensions (L x P x H)	88 x 212 x 294 mm	123 x 252 x 364 mm	140 x 279 x 468 mm	145 x 340 x 445 mm
Poids	3,1 kg	7,4 kg	9,3 kg	15 kg
Type de protection (DIN EN 60529)	IP 20	IP 42	IP 54	IP 54
Référence	3593003	2760003	3297000	1602000

	HS 260 basic	HS 260 control	HS 501 digital
<b>Caractéristiques techniques</b>			
Agitation	va-et-vient	va-et-vient	va-et-vient
Amplitude d'agitation	20 mm	20 mm	30 mm
Capacité max. admissible (support inclus)	7,5 kg	7,5 kg	15 kg
Puissance du moteur absorbée / débitée	45 / 10 W	45 / 10 W	70 / 19 W
Durée de fonctionnement admissible	100 %	100 %	100 %
Plage de vitesse	20 – 300 min <sup>-1</sup>	10 – 300 min <sup>-1</sup>	0 – 300 min <sup>-1</sup>
Affichage de la vitesse	DEL	digital	digital
Minuterie	∞ / 5 – 50 min	∞ / 9 h 59 min	∞ / 0 – 56 min
<b>Données générales</b>			
Dimensions (L x P x H)	360 x 420 x 100 mm	360 x 420 x 100 mm	505 x 585 x 120 mm
Poids	8,5 kg	8,8 kg	26 kg
Température ambiante admissible	5 – 50 °C	5 – 50 °C	5 – 50 °C
Type de protection (DIN EN 60529)	IP 21	IP 21	IP 21
Interface	–	RS 232 / analogique	–
Référence	3066600	3066700	2527000

IKA® Mélange  
Agitateurs orbitaux



IKA® Mélange  
Agitateurs orbitaux



	lab dancer	VORTEX Genius 3	MS 3 basic	MS 3 digital	VXR basic Vibrax®
<b>Caractéristiques techniques</b>					
Agitation	orbitale	orbitale	orbitale	orbitale	orbitale
Amplitude d'agitation	4,5 mm	4 mm	4,5 mm	4,5 mm	4 mm
Capacité max. admissible (support inclus)	0,1 kg	0,4 kg	0,5 kg	0,5 kg	2 kg
Puissance du moteur absorbée / débitée	1,2 / 0,8 W	58 / 10 W	10 / 8 W	10 / 8 W	35 / 13,2 W
Durée de fonctionnement admissible	100 %	100 %	100 %	100 %	100 %
Plage de vitesse	2.800 min <sup>-1</sup>	500 – 2.500 min <sup>-1</sup>	0 – 3.000 min <sup>-1</sup>	0 – 3.000 min <sup>-1</sup>	0 – 2.200 min <sup>-1</sup>
Affichage de la vitesse	–	cadran gradué (0 - 6)	cadran gradué	cadran gradué	cadran gradué
Minuterie	–	–	–	1 s – 999 min	–
<b>Données générales</b>					
Dimensions (L x P x H)	Ø 100 x 70 mm	127 x 149 x 136 mm	148 x 205 x 63 mm	148 x 205 x 63 mm	157 x 247 x 130 mm
Poids	0,55 kg	4,5 kg	2,9 kg	2,9 kg	6,1 kg
Température ambiante admissible	5 – 40 °C	5 – 40 °C	5 – 40 °C	5 – 40 °C	5 – 40 °C
Type de protection (DIN EN 60529)	IP 40	IP 21	IP 21	IP 21	IP 21
Interface	–	–	–	–	–
Référence	3365003	3340003	3617003	3319003	2819003

	MTS 2/4 digital	KS 130 basic*	KS 130 control	KS 260 basic	KS 260 control*	KS 501 digital	KS 4000 i control
Agitation	orbitale	orbitale	orbitale	orbitale	orbitale	orbitale	orbitale
Amplitude d'agitation	3 mm	4 mm	4 mm	10 mm	10 mm	30 mm	20 mm
Capacité max. admissible (support inclus)	2 o. 4 pl. de microtitr.	2 kg	2 kg	7,5 kg	7,5 kg	15 kg	20 kg
Puissance du moteur absorbée / débitée	35 / 13,2 W	45 / 10 W	45 / 10 W	45 / 10 W	45 / 10 W	70 / 19 W	82 / 24 W
Durée de fonctionnement admissible	100 %	100 %	100 %	100 %	100 %	100 %	100 %
Plage de vitesse	0 – 1.100 min <sup>-1</sup>	80 – 800 min <sup>-1</sup>	80 – 800 min <sup>-1</sup>	20 – 500 min <sup>-1</sup>	10 – 500 min <sup>-1</sup>	0 – 300 min <sup>-1</sup>	10 – 500 min <sup>-1</sup>
Affichage de la vitesse	cadran gradué	DEL	digital	digital	digital	digital	digital
Minuterie	∞ / 1 – 99 min	∞ / 5 – 50 min	∞ / 0 – 9 h 59 min	∞ / 5 – 50 min	∞ / 9 h 59 min	∞ / 0 – 56 min	∞ / 0 – 999 h
Dimensions (L x P x H)	185 x 320 x 105 mm	270 x 316 x 98 mm	270 x 316 x 98 mm	360 x 420 x 98 mm	360 x 420 x 98 mm	505 x 585 x 120 mm	580 x 750 x 525 mm
Poids	2,7 kg	8,8 kg	9,8 kg	8,5 kg	8,8 kg	26 kg	55 kg
Température ambiante admissible	5 – 40 °C	5 – 50 °C	5 – 50 °C	5 – 50 °C	5 – 50 °C	5 – 50 °C	15 – 32 °C
Type de protection (DIN EN 60529)	IP 21	IP 21	IP 21	IP 21	IP 21	IP 21	IP 30
Interface	–	–	RS 232 / analogique	–	RS 232 / analogique	–	RS 232
Référence	3208000	2980000	2980100	2980200	2980300	2526400	3510003

**IKA® Fragmentation**  
Disperseur universel jetable

**IKA® Fragmentation**  
Disperseurs (fonctionnement batch)



| ULTRA-TURRAX® Tube Drive

| ULTRA-TURRAX® Workstation

new

- Nouveau : tubes avec récipients de mélange stérilisés aux rayons γ
- Nouveau : tubes avec membrane percable dans le couvercle
- Nouveau : tubes en volumes 20 ml et 50 ml

Comprise dans la livraison :  
1 x ULTRA-TURRAX® Tube Drive,  
2 x ST-20 Tube agitateur,  
2 x DT-20 Tube disperseur avec insert rotor-stator,  
2 x BMT-20 G / S Tube broyeur à billes en verre (G) ou inox (S), 1 x crochet de l'unité rotor-stator,  
Bloc d'alimentation



| T 10 basic

| T 18 basic

| T 25 digital

| T 50 basic

| T 65 D

Vous trouverez de plus amples informations à l'adresse [www.ika.net](http://www.ika.net)

	ULTRA-TURRAX® Tube Drive
<b>Caractéristiques techniques</b>	
Puissance absorbée / débitée	20 / 17 W
Plage de vitesse réglable en continu	300 – 6.000 min <sup>-1</sup>
Minuterie	1 – 59 s (300 – 6.000 min <sup>-1</sup> ) 1 – 29 min (300 – 4.000 min <sup>-1</sup> )
Affichage de la minuterie	digital
<b>Données générales</b>	
Dimensions (L x P x H)	100 x 160 x 40 mm
Poids	0,75 kg
Type de protection (DIN EN 60529)	IP 20
Référence	3646000



| ST-20 Tube agitateur

| DT-20 Tube disperseur  
avec insert rotor-stator

| BMT-20 G / S Tube broyeur à billes  
en verre (G) ou inox (S)

	ULTRA-TURRAX® Workstation	ST-20	DT-20	BMT-20 S	BMT-20 G
Référence	3645000	3703000	3703100	3703200	3703300

	T 10 basic ULTRA-TURRAX®	T 18 basic ULTRA-TURRAX®	T 25 digital ULTRA-TURRAX®	T 50 basic ULTRA-TURRAX®	T 65 D ULTRA-TURRAX®
<b>Caractéristiques techniques</b>					
Puissance moteur absorbée / débitée	125 / 75 W	500 / 300 W	500 / 300 W	1.100 / 700 W	1.800 / 1.500 W
Capacité traitée (H <sub>2</sub> O)	0,5 – 100 ml	1 – 1.500 ml	1 – 2.000 ml	0,25 – 30 l	2 – 50 l
Réglage de la vitesse	continu	continu	continu	continu	–
Plage de vitesse	8.000 – 30.000 min <sup>-1</sup>	3.500 – 24.000 min <sup>-1</sup>	3.400 – 24.000 min <sup>-1</sup>	500 – 10.000 min <sup>-1</sup>	fixe 7.200 min <sup>-1</sup>
Affichage de la vitesse	cadran gradué	cadran gradué	digital	cadran gradué	–
Niveau de bruit sans outils de dispersion	65 dB (A)	73 dB (A)	73 dB (A)	72 dB (A)	75 dB (A)
Protection contre les surcharges	oui	oui	oui	oui	oui
<b>Données générales</b>					
Dimensions (L x P x H)	46 x 57 x 201 mm	65 x 80 x 240 mm	65 x 80 x 240 mm	125 x 120 x 367 mm	190 x 580 x 380 mm
Poids	0,4 kg	1,6 kg	1,6 kg	6 kg	28 kg
Température ambiante admissible	5 – 40 °C	5 – 40 °C	5 – 40 °C	5 – 40 °C	5 – 40 °C
Humidité relative admissible	80 %	80 %	80 %	80 %	80 %
Type de protection (DIN EN 60529)	IP 30	IP 20	IP 20	IP 20	IP 54
Référence	3420003	3561003	3565003	3783500	1602800

IKA® Fragmentation  
Broyeurs



A 11 basic Broyeur d'analyse

M 20 Broyeur universel

MF 10 basic Micro-broyeur +  
MF 10.1 Tête de broyage à lames

MF 10 basic Micro-broyeur +  
MF 10.2 Tête de broyage à chocs

	A 11 basic	M 20	MF 10 basic + MF 10.1	MF 10 basic + MF 10.2
<b>Caractéristiques techniques</b>				
Puissance moteur absorbée / débitée	160 / 100 W	440 / 225 W	1.000 / 500 W	1.000 / 500 W
Plage de vitesse	fixe 28.000 min <sup>-1</sup>	fixe 20.000 min <sup>-1</sup>	3.000 – 6.500 min <sup>-1</sup>	3.000 – 6.500 min <sup>-1</sup>
Capacité	80 ml	250 ml	max. 5 kg / h	max. 5 kg / h
Durée de fonctionnement MARCHÉ / ARRÊT	1 min / 10 min	7 min / 10 min	120 min / 30 min	120 min / 30 min
Protection contre les surcharges	oui	limit. de courant	oui	oui
Vitesse périphérique	53 m/s	72 m/s	22,5 m/s	31,4 m/s
Granulométrie max. de la charge	10 mm	5 - 7 mm	15 mm	10 mm
Matériau cuve	Acier inox (AISI 316L)	Acier inox (AISI 304L)	Acier inox (AISI 304L)	Acier inox (AISI 304L)
Matériau couvercle	-	Acier inox (AISI 304L)	Acier inox (AISI 304L)	Acier inox (AISI 304L)
<b>Données générales</b>				
Dimensions (L x P x H)	85 x 85 x 240 mm	170 x 170 x 350 mm	320 x 300 x 560 mm	320 x 300 x 450 mm
Poids	1,5 kg	6,6 kg	9,7 kg + 0,8 kg	9,7 kg + 1,3 kg
Température ambiante admissible	5 – 40 °C	5 – 40 °C	5 – 40 °C	5 – 40 °C
Humidité relative admissible	80 %	80 %	80 %	80 %
Type de protection (DIN EN 60529)	IP 43	IP 21	IP 22	IP 22
Référence	2900003	1603600	2836000 + 2870900	2836000 + 2871000

IKA® Accessoires  
Thermocontacts électroniques



ETS-D5

ETS-D6  
1 avec pH prise BNC  
2 avec mesure du pH

2

	ETS-D5	ETS-D6
<b>Température</b>		
Plage de mesures	- 50 – 450 °C	- 50 – 450 °C
Résolution	0,1 K	0,01 K
Précision de la mesure	± 0,2 K + tolérance de la sonde PT 1000 DIN IEC 751 classe A	± 0,05 K + tolérance de la sonde PT 1000 DIN IEC 751 classe A
Précision de sélection	0,1 K	0,1 K
Eca. de réglage	± 0,5 K	± 0,2 K
<b>Mesure du pH</b>		
Plage de mesures	-	0 - 14 pH
Précision	-	± 0,1 pH
Résolution	-	± 0,01 pH
Connexion	-	pH prise BNC
<b>Données générales</b>		
Tension d'alimentation	8 – 16 VDC	8 – 16 VDC
Intensité	10 mA (à 9 V)	15 mA (à 9 V)
Durée de fonctionnement admissible	100 %	100 %
Connecteur	6 pôles DIN 45322	6 pôles DIN 45322
Branchement	DIN 12878 classe 2	DIN 12878 classe 2
Dimensions (L x P x H)	82 x 22 x 83 mm (sans la sonde)	96 x 45 x 98 mm (sans la sonde)
Température ambiante admissible	0 – 60 °C	0 – 60 °C
Humidité relative admissible	80 %	80 %
Type de protection (DIN EN 60529)	IP 54	IP 54
Référence	3378000	3378100

IKA® »fun at work«

IKA® »fun at work«

COLOR SQUID

| Caractéristiques techniques v. p. 6

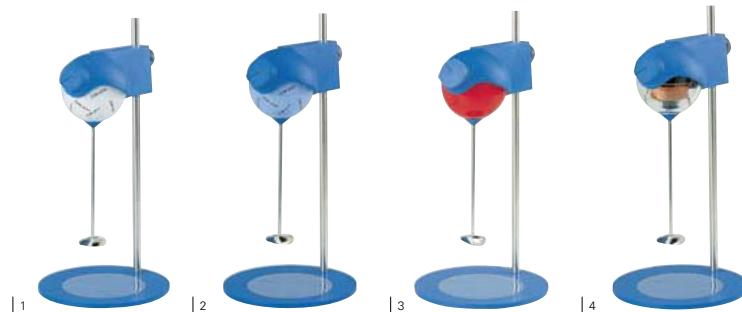
Référence	Décor
1 2669917	Number one
2 2669936	Mighty Mouse
3 2669922	Wildcat
4 2669913	Zip
5 2669910	Harry's notes
6 3576600	bighead
7 3576900	balloon
8 3576000	curly
9 3576300	sunny



RW 11 basic „Lab egg“

| Caractéristiques techniques v. p. 8

Référence	Décor
1 2830001	blanc-lavande
2 2830004	bleu crème
2 2830005	rouge saumon
4 2830000	transparent



BIG SQUID

| Caractéristiques techniques v. p. 6

Référence	Décor
1 3050009	White
2 3050002	Froggy
3 3050001	Star
4 3050005	IKAmaleon
5 3050004	Ocean
6 3573000	pineapple
7 3573200	strawberry
8 3573600	orange
9 3573400	kiwi



lab disc

| Caractéristiques techniques v. p. 6

Référence	Décor
1 3277703	white
2 3362303	Sunny Side Up
3 3578003	orange
4 3578603	brown
5 3578203	green
6 3578403	pink