

## Agitateur magnétique (chauffant) Stuart

Agitateur magnétique (chauffant) - portable (SM27) - basique (CB161 / CB162 - SB161 / SB162) - grand volume (SB301) multipostes (SB161-3 / SB162-3) - spécial culture ( FMCS101L - FMCS102L - FMCS104S - FMCS104L - FMCS104X) - infra rouge (CR302) pour thermomètre à contact (CC162 - SC162) - digitaux (CD162 - SD162) - grande taille (CB302 - SB302)

### Mini agitateur magnétique



- Compact et léger.
- Agitation jusqu'à 1300 tours / min.
- Réglage précis pour les basses vitesses.
- Statif 300 mm x Ø 12,5 avec base de fixation disponible, code SR2.

|                                      |               |
|--------------------------------------|---------------|
| Code                                 | SM4           |
| Vitesse d'agitation (tours / min.)   | 80 à 1300     |
| Dimensions L x l x h (mm)            | 90 x 160 x 90 |
| Alimentation électrique (V / Hz / W) | 230 / 50 / 50 |
| Poids (Kg)                           | 1             |



### Agitateur magnétique portable



- Adaptable à tout environnement.
- Appareil léger et solide.
- Vitesse d'agitation variable avec un maximum de 1300 tours / min.
- Alimentation secteur (en option) ou batterie.
- Idéal pour des utilisations dans des incubateurs ou en chambre fermée.
- Appareil livré avec 4 piles et un barreau aimanté de 25 mm.

|                                |   |
|--------------------------------|---|
| Code                           | SM27  |
| Capacité (l)                   | 1,5   |
| Vitesse maximum (tours / min.) | 1300  |
| Dimensions L x l x h (mm)      | 150 x 160 x 70  |
| Alimentation                   | 4 piles alcalines, 1,5V, D, IEC, LR20 ou 230V / 50 Hz |
| Durée de vie des piles         | Jusqu'à 600 heures en continu                         |
| Poids (Kg)                     | 1,3   |

### Accessoires SM27

| Code   | Descriptif                                |
|--------|---|
| SM27/3 | Adaptateur 12 V pour allume cigare        |
| SM27/2 | Adaptateur secteur 9 V (prise européenne) |

# Agitateurs magnétiques

Imlab sprl  
 Tel.: +32 16 73 55 72  
 Fax: +32 16 73 55 87  
[info@imlab.be](mailto:info@imlab.be)  
[www.imlab.be](http://www.imlab.be)



## Agitateurs magnétiques basiques



- Surface acier inoxydable (chauffage rapide) ou céramique (résistance chimique).
- Grande stabilité du contenant sur la surface chauffante carrée.
- Moteur puissant à vitesse réglable pour une agitation performante.
- Design anti-débordement.
- Housse de protection silicone (SB16/1) en option.
- Appareil parfaitement stable.
- Agitation jusqu'à 15 litres d'eau.
- Possibilité de positionner un statif (ø 9 mm)
- Livré avec 2 barreaux aimantés en PTFE de 25 mm.

| Code                                 | CB161           | SB161            |
|--------------------------------------|-----------------|------------------|
| Matériau de surface                  | Céramique       | Acier inoxydable |
| Capacité d'agitation (l)             | 15              | 15               |
| Vitesse d'agitation (tours / min.)   | 100 à 1500      | 100 à 1500       |
| Dimensions de la plaque (mm)         | 160 x 160       | 160 x 160        |
| Dimensions externes L x l x h (mm)   | 190 x 300 x 110 | 190 x 300 x 110  |
| Alimentation électrique (V / Hz / W) | 230 / 50 / 50   | 230 / 50 / 50    |
| Poids (kg)                           | 3,2             | 3,2              |

## Agitateur magnétique grand volume



- Entraînement magnétique puissant pour une agitation de volume jusqu'à 30 litres.
- Revêtement robuste en acier inoxydable.
- Grande surface 30 x 30 cm.
- Régulation de vitesse électronique.
- Livré avec 1 barreau aimanté en PTFE de 100 mm.

| Code                                 | SB301            |
|--------------------------------------|------------------|
| Matériau de surface                  | Acier inoxydable |
| Capacité d'agitation (l)             | 30               |
| Vitesse d'agitation (tours / min.)   | 100 à 600        |
| Dimensions de la plaque (mm)         | 300 x 300        |
| Dimensions externes L x l x h (mm)   | 300 x 365 x 105  |
| Alimentation électrique (V / Hz / W) | 230 / 50 / 50    |
| Poids (Kg)                           | 5                |



# Agitateurs magnétiques



## Agitateur magnétique multipostes



- 3 régulateurs indépendants pour l'agitation.
- Capacité de 3 béchers de 5 litres (maximum).
- Agitation possible jusqu'à 15 litres.
- Livré avec 3 barreaux aimantés en PTFE de 25 mm.

|   |                   |
|---|-------------------|
| Code                                    | SB161-3           |
| Matériau de surface                     | Acier inoxydable  |
| Capacité d'agitation (l)                | 15 (3 x 5 litres) |
| Vitesse d'agitation (tours / min.)      | 100 à 1500        |
| Dimensions de la plaque (mm)            | 550 x 210         |
| Dimensions de l'appareil L x l x h (mm) | 600 x 270 x 110   |
| Alimentation électrique (V / Hz / W)    | 230 / 50 / 150    |
| Poids (Kg)                              | 7                 |

## Accessoire

| Code | Descriptif  |
|------|---|
| SR3  | Tige de staff 600 x 12,5 mm avec base de fixation |



FMCS101L

## Agitateurs magnétiques spécial culture



Ces agitateurs sont spécialement conçus pour les cultures en suspension et les cultures adhérentes sur micro support.

- Vitesse d'agitation de 0 à 80 tours/min. L'agitation douce favorise la circulation du milieu de culture autour des cellules, optimise l'adhésion intercellulaire et autorise un taux élevé de croissance.
- L'accélération et la décélération progressives (20 secondes) et contrôlées empêchent l'apparition de turbulences dans les milieux pouvant engendrer la détérioration des cellules.
- Possibilité de régler une agitation intermittente qui évite l'apparition d'un point de stagnation au niveau de l'axe de rotation.
- Plateforme d'agitation en acier inoxydable.
- Conçus pour une utilisation en incubateur et en chambre froide.

A noter : vous devez commander les flacons de culture correspondant à vos besoins. Ils ne sont pas fournis avec l'agitateur.

# Agitateurs magnétiques

Imlab sprl  
Tel.: +32 16 73 55 72  
Fax: +32 16 73 55 87  
info@imlab.be  
www.imlab.be

## Agitateurs magnétiques spécial culture (suite)



FMCS102L



FMCS104L



FMCS104S

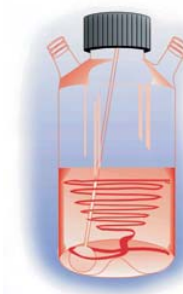


FMCS104X

| Code                                 | FMCS101L                         | FMCS102L       | FMCS104S       | FMCS104L       | FMCS104X           |
|--------------------------------------|----------------------------------|----------------|----------------|----------------|--------------------|
| Modèle                               | MCS-101L                         | MCS-102L       | MCS-104S       | MCS-104L       | MCS104XL           |
| Nombre de flacons                    | 1                                | 2              | 4              | 4              | 4                  |
| Volume maximum des flacons (ml)      | 3000 à 5000<br>5000 (3000 mini)  | 1000           | 500            | 1000           | 5000<br>uniquement |
| Vitesse d'agitation (tours / min.)   | 0 à 80 ± 3                       | 0 à 80 ± 3     | 0 à 80 ± 3     | 0 à 80 ± 3     | 0 à 80 ± 3         |
| Temps d'agitation                    | 6 secondes à 5 minutes           |                |                |                |                    |
| Temps de pose                        | 2 minutes à 2 heures             |                |                |                |                    |
| Conditions d'utilisation             | +40°C et 95% d'humidité relative |                |                |                |                    |
| Dimensions L x l x h (mm)            | 395 x 495 x 90                   | 140 x 400 x 90 | 250 x 365 x 90 | 395 x 495 x 90 | 530 x 595 x 90     |
| Alimentation électrique (V / Hz / W) | 110 - 230 / 50 - 60 / 2          |                |                |                |                    |
| Poids (Kg)                           | 6,5                              | 3,0            | 4,1            | 6,1            | 11,5               |

### Flacons de culture

- Ces flacons spéciaux intègrent une tige contenant un aimant dans la sphère située à son extrémité. Cette boule en tournant autour du cône situé au fond du flacon dans un mouvement horizontal mais également vertical provoque une agitation en spirale du milieu de culture.
- Le design de cette tige d'agitation élimine aussi les difficultés de nettoyage et d'autoclavage que présentent les flacons conventionnels.
- Ces systèmes d'agitation comprennent des flacons de culture en verre borosilicaté Pyrex® et des tiges d'agitation siliconées afin de réduire les possibles attachements cellulaires et développements sur les surfaces.



| Code (flacon + tige)            | F7988    | F7689    | F7607     | F7608     | FA298     | FA296     | FA709     |
|---------------------------------|----------|----------|-----------|-----------|-----------|-----------|-----------|
| Code flacon seul                | F7987    | F7690    | F7609     | F7610     | FA299     | FA297     | FA710     |
| Code tige d'agitation           | 6007989  | 6007635  | 6007619   | 6007620   | 6100290   | 6100289   | 6100289   |
| Capacité (ml)                   | 250      | 500      | 1000      | 2000      | 6000      | 10000     | 10000     |
| Volume de travail (ml)          | 125      | 250      | 500       | 1000      | 3000      | 5000      | 5000      |
| Gamme de volume de travail (ml) | 50-175   | 100-350  | 200-700   | 500-1500  | 1500-3500 | 2000-7000 | 2000-7000 |
| Ø x h (mm)                      | 65 x 145 | 80 x 170 | 100 x 205 | 140 x 263 | 215 x 284 | 240 x 365 | 240 x 365 |
| Nbre de cols latéraux           | 2        | 2        | 2         | 2         | 2         | 5         | 2         |
| Ø cols latéraux (mm)            | 20       | 20       | 30        | 42        | 42        | 24        | 42        |
| Ø ouverture principale (mm)     | 42       | 42       | 42        | 60        | 60        | 60        | 60        |

# Agitateurs magnétiques chauffants



## Agitateur magnétique chauffant infra rouge CR302



- Chauffage très efficace permettant un gain de temps et d'énergie.
- Agitation magnétique puissante jusqu'à 15 litres.
- Contrôle de l'agitation de 100 à 1500 tours/min.
- Surface vitro-céramique résistante aux acides.
- Témoin « Hot » pour la sécurité des utilisateurs.
- L'utilisation d'une lampe infra rouge puissante de 900 W, permet à cette plaque chauffante de faire bouillir 1 litre d'eau 30% plus vite qu'une plaque traditionnelle de laboratoire de 1200 W.
- Ce modèle est idéal pour le chauffage et l'agitation des grands volumes qui nécessitent un chauffage très rapide, particulièrement pour les milieux microbiologiques.
- Livré avec 2 barreaux aimantés en PTFE de 25 mm.

| Code                                 | CR302           |
|--------------------------------------|-----------------|
| Vitesse d'agitation (tours / min.)   | 100 à 1500      |
| Zone de chauffe (mm)                 | 140 de diamètre |
| Puissance de chauffe (W)             | 900             |
| Dimensions externes L x l x h (mm)   | 300 x 365 x 105 |
| Alimentation électrique (V / Hz / W) | 230 / 50 / 950  |
| Poids (Kg)                           | 4               |
| Dimensions de la surface (mm)        | 300 x 300       |

## Agitateurs magnétiques chauffants basiques



- Surface aluminium ou céramique.
- Grande stabilité du contenant sur la surface chauffante carrée.
- Voyant clignotant "HOT" dès 50°C (sécurité utilisateur).
- Conception anti-débordement.
- Protection anti-surchauffes (système de mesure indépendant).
- Chauffage rapide et maintien en température précis.
- Agitation puissante jusqu'à 15 litres d'eau.
- Livrés en standard avec 2 barreaux aimantés en PTFE de 25 mm.

| Code                                    | CB162           | SB162                        |
|---|-----------------|------------------------------|
| Matériau de surface                     | Céramique       | Alliage aluminium / silicone |
| Dimensions de la surface (mm)           | 160 x 160       | 160 x 160                    |
| Zone de chauffe (mm)                    | 120 x 120       | 160 x 160                    |
| Puissance de chauffe (W)                | 500             | 700                          |
| Température maxi (°C)                   | 450             | 325                          |
| Vitesse d'agitation (tours / min.)      | 100 à 1500      | 100 à 1500                   |
| Volume maxi d'agitation (litres)        | 15              | 15                           |
| Dimensions de l'appareil L x l x h (mm) | 190 x 300 x 110 | 190 x 300 x 110              |
| Alimentation électrique (V / Hz / W)    | 230 / 50 / 750  | 230 / 50 / 550               |
| Poids (Kg)                              | 3,4             | 3,4                          |

# Agitateurs magnétiques chauffants



## Agitateurs magnétiques chauffants pour thermomètre à contact



- Choix de la surface : aluminium ou céramique pour une meilleure résistance aux agents chimiques.
- Thermomètre à contact externe à affichage digital LED pour une régulation de température dans le liquide.
- Système de sécurité pour détecter la présence du thermomètre et le changement de mode de régulation.
- Agitation puissante jusqu'à 1500 tours / min. et ce pour des volumes jusqu'à 15 litres.
- Sécurité avancée de l'utilisateur :
  - Témoin "Hot" de plaque chaude dès 50°C.
  - Design protégeant l'utilisateur des débordements
  - Protection contre les surchauffes.

**Modèle CC162** : surface céramique procurant une excellente protection contre les agents chimiques et une bonne tenue en température. De plus, elle est facile à nettoyer et peut aller jusqu'à 450 °C (température de surface).

**Modèle SC162** : surface métallique pour une excellente robustesse et une bonne répartition / transfert de température. L'appareil a une puissance de chauffe de 700 W qui est répartie uniformément sur toute la surface.

| Code                                 | CC162           | SC162                        |
|--------------------------------------|-----------------|------------------------------|
| Matériau de surface                  | Céramique       | Alliage aluminium / silicone |
| Dimensions de la surface (mm)        | 160 x 160       | 160 x 160                    |
| Zone de chauffe (mm)                 | 120 x 120       | 160 x 160                    |
| Puissance de chauffe (W)             | 500             | 700                          |
| Température maxi (°C)                | 450             | 325                          |
| Vitesse d'agitation (tours / min.)   | 100 à 1500      | 100 à 1500                   |
| Volume maxi d'agitation (litres)     | 15              | 15                           |
| Dimensions externes L x l x h (mm)   | 190 x 300 x 110 | 190 x 300 x 110              |
| Alimentation électrique (V / Hz / W) | 230 / 50 / 550  | 230 / 50 / 750               |
| Poids (kg)                           | 3,4             | 3,4                          |

## Pour commander

| Code       | Descriptif   |
|------------|--|
| CC162      | Agitateur magnétique chauffant CC162, céramique, 450°C, 100 à 1500 Tours/min.            |
| SC162      | Agitateur magnétique chauffant SC162, alliage Alu/Silicone, 325°C, 100 à 1500 Tours/min. |
| CC162 PACK | Agitateur magnétique chauffant CC162 + thermomètre à contact SCT1 + tige de staff SR1KIT |
| SC162 PACK | Agitateur magnétique chauffant SC162 + thermomètre à contact SCT1 + tige de staff SR1KIT |

# Agitateurs magnétiques chauffants



## Thermomètre à contact SCT1



- Pour un contrôle précis de la température d'un liquide.
- Compact et léger.
- Sonde inox en standard (gainée de PTFE en option).
- Fixation déportée sur statif et support sonde intégré (protection des vapeurs toxiques).
- Affichage LED digital clair et facile à lire.

|   |                     |
|---|---------------------|
| Code                                    | SCT1                |
| Plage de température (°C)               | 50 à 200            |
| Précision (±°C)                         | ± 0,5               |
| Résolution de température (°C)          | 1                   |
| Sonde de température                    | Pt100 / Acier inox  |
| Dimensions de l'appareil L x l x h (mm) | 90 x 75 x 123       |
| Poids (kg)                              | 0,3 (avec la sonde) |

## Accessoires pour SCT1

| Code      | Descriptif                                |
|-----------|---|
| SCT1/1    | Support déporté pour la sonde             |
| SCT1/2    | Sonde PTFE                                |
| SCT1/1/MP | Sonde inox                                |
| SR1       | Tige de statif 600 x 12 mm                |
| SR1KIT    | Tige de statif 600 x 12 mm + pince + noix |



**Imlab sprl**  
**Tel.: +32 16 73 55 72**  
**Fax: +32 16 73 55 87**  
**info@imlab.be**  
**www.imlab.be**

# Agitateurs magnétiques chauffants



## Agitateurs magnétiques chauffants digitaux



- Choix de surface : céramique (résistance chimique) ou métal (montée en température rapide).
- Affichage et régulation électroniques.
- Précis et stable :  $\pm 0,5^{\circ}\text{C}$ .
- Mémorisation des derniers réglages pour un démarrage rapide.
- Large affichage digital clair et détaillé pour la température et la vitesse.
- Témoin de sécurité "HOT" dès que la température de la plaque dépasse  $50^{\circ}\text{C}$ .
- Thermostat de sécurité.
- Détection de présence de sonde externe de température.
- Livré avec sonde de température gainée PTFE et 2 barreaux aimantés de 25 mm.

| Code  | CD162             | SD162                        |
|---|-------------------|------------------------------|
| Matériau de surface   | Céramique         | Alliage aluminium / silicone |
| Dimensions de la surface (mm)                                   | 160 x 160         | 160 x 160                    |
| Zone de chauffe (mm)  | 120 x 120         | 160 x 160                    |
| Puissance de chauffe (W)  | 500               | 700                          |
| Résolution de température ( $^{\circ}\text{C}$ )                | 1                 | 1                            |
| Température maxi de la plaque ( $^{\circ}\text{C}$ )            | 450               | 300                          |
| Gamme de T° dans le liquide ( $^{\circ}\text{C}$ )              | 50 à 200          | 50 à 200                     |
| Stabilité de température dans le liquide ( $^{\circ}\text{C}$ ) | $\pm 0,5$         | $\pm 0,5$                    |
| Vitesse d'agitation (tours / min.)                              | 200 - 1300        | 200 - 1300                   |
| Volume d'agitation maximum (l)                                  | 15                | 15                           |
| Résolution d'affichage en agitation                             | 10 tours / min.   | 10 tours / min.              |
| Dimensions de l'appareil L x l x h (mm)                         | 190 x 300 x 110   | 190 x 300 x 110              |
| Alimentation électrique (V / Hz / W)                            | 230 / 50-60 / 550 | 230 / 50-60 / 750            |
| Poids (Kg)  | 3,4               | 3,4                          |

**Imlab sprl**  
**Tel.: +32 16 73 55 72**  
**Fax: +32 16 73 55 87**  
[info@imlab.be](mailto:info@imlab.be)  
[www.imlab.be](http://www.imlab.be)

# Agitateurs magnétiques chauffants

## Bains



| Code   | Descriptif  | Modèle             |
|--------|---|--------------------|
| SB16/5 | Bain d'huile de 2 litres en aluminium avec 2 poignées froides et un bec verseur. 4 pieds pour un maintien parfait en position et pour ne pas brûler la surface sur laquelle on le pose ensuite.               | Tous modèles xx16x |
| SB16/6 | Support pour ballons 4 emplacements pour des ballons de 25, 50, 100 et 250 ml. En aluminium pour un excellent transfert de température. Transforme une plaque chauffante en chauffe ballon.                   | Tous modèles xx16x |
| SB16/7 | Bain de sable 1 litre, parfait pour chauffer à sec des tubes à essais ou tout autre petit contenant. En aluminium pour une montée en température rapide. 4 pieds pour éviter au bain de bouger sur la plaque. | Tous modèles xx16x |



## Housses

- Housses thermoformées au design de l'appareil, en silicone très épais pour une protection totale.

| Code   | Modèle                     |
|--------|----------------------------|
| SB16/1 | SB160, SB161, CB160, CB161 |
| SB16/2 | SB162, CB162, CC162, SC162 |
| SB16/3 | SD162, CD162, CC162, SC162 |
| SB16/4 | SD160                      |

## Sondes de température

- Pour une régulation de température précise dans le liquide à chauffer.

| Code    | Descriptif                | Modèle       |
|---------|---------------------------|--------------|
| CD162/1 | Sonde de température Inox | SD et CD 162 |
| CD162/2 | Sonde de température PTFE | SD et CD 162 |

## Tiges de statif



| Code   | Dimensions (mm)            | Modèle                  |
|--------|----------------------------|-------------------------|
| SR2    | 300 x 12,5                 | Tous les modèles Stuart |
| SR1    | 600 x 12                   | Tous les modèles Stuart |
| SR1KIT | 600 x 12 (+ pince et noix) | Tous les modèles Stuart |

# Agitateurs magnétiques chauffants

## Agitateurs magnétiques chauffants grande taille



- Choix de surface : céramique ou métallique.
- Témoin "HOT" pour la sécurité de l'utilisateur.
- Agitation puissante et contrôlée jusqu'à 15 litres.
- Livrés en standard avec 2 barreaux aimantés de 25 mm.
- Système de sécurité pour la détection de surchauffe.

| Code                                    | CB302           | SB302                        |
|---|-----------------|------------------------------|
| Matériau de surface                     | Céramique       | Alliage aluminium / silicone |
| Dimensions de la surface (mm)           | 300 x 300       | 300 x 300                    |
| Zone de chauffe (mm)                    | 200 x 200       | 300 x 300                    |
| Puissance de chauffe (W)                | 1200            | 600                          |
| Température maxi (°C)                   | 450             | 300                          |
| Vitesse d'agitation (tours / min.)      | 100 à 1500      | 100 à 1500                   |
| Dimensions de l'appareil L x l x h (mm) | 300 x 365 x 105 | 301 x 365 x 105              |
| Alimentation électrique (V / Hz / W)    | 230 / 50 / 1250 | 230 / 50 / 650               |
| Poids (Kg)                              | 7               | 7                            |



## Agitateur magnétique chauffant multipostes



- 3 régulateurs indépendants pour l'agitation et la température.
- 3 témoins de sécurité "Hot".
- Capacité de 3 béchers de 5 litres maximum.
- Agitation possible jusqu'à 15 litres.
- Livré avec 3 barreaux aimantés de 25 mm.

| Code                                    | SB162-3                      |
|---|------------------------------|
| Matériau de surface                     | Alliage aluminium / silicone |
| Dimensions de la surface (mm)           | 160 x 160                    |
| Zone de chauffe (mm)                    | 3 x 160 x 160                |
| Puissance de chauffe (W)                | 3 x 700                      |
| Température maxi (°C)                   | 325                          |
| Vitesse d'agitation (tours / min.)      | 100 à 1500                   |
| Dimensions de l'appareil L x l x h (mm) | 600 x 270 x 110              |
| Alimentation électrique (V / Hz / W)    | 230 / 50 / 2250              |
| Poids (Kg)                              | 11                           |

## Accessoire pour agitateur magnétique chauffant multipostes

| Code       | SR3  |
|------------|--|
| Descriptif | Tige de statif 600 x 12,5 mm avec base de fixation |